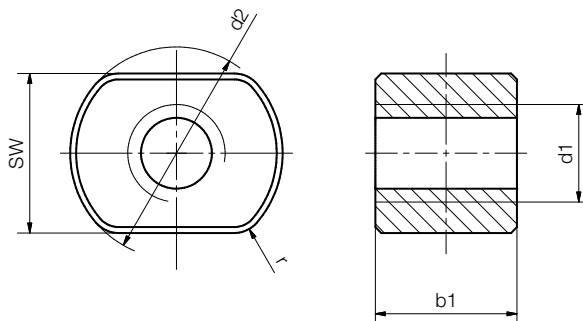
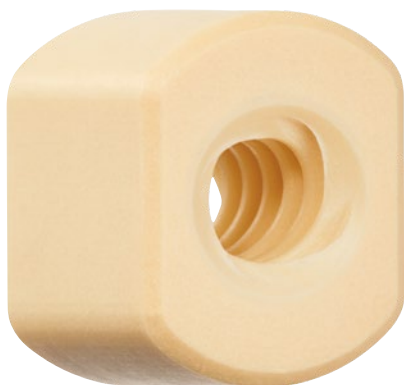


dryspin® Gewindetechnik

# Zylindrische Gewindemuttern mit Schlüsselfläche



**Halbzeug-Gewindemutter inkl.**

**Verdrehsicherung (Schlüsselfläche)**

dryspin® Gewindemuttern sind gegen Verdrehen und axiales Auswandern zu sichern. Die Gewindemuttern sind jedoch nicht für einen Presssitz konzipiert, da sich das Einpressübermaß negativ auf das Gewindenspiel auswirken würde. Für die Sicherung empfehlen wir daher einen Formschluss, z. B. die Anbringung von Schlüsselflächen.

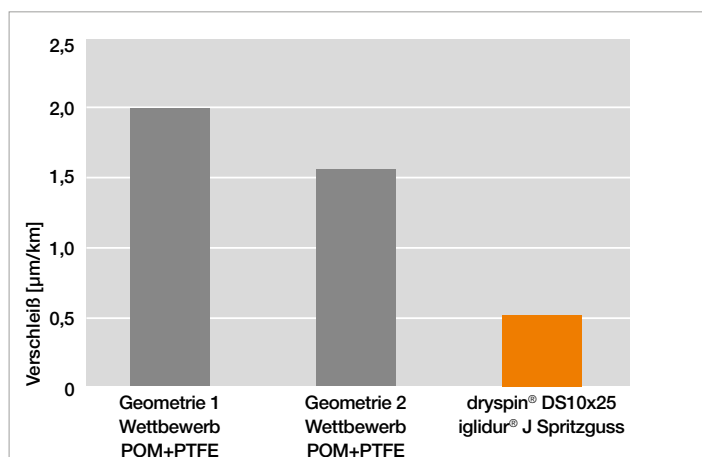
- Mehr Laufruhe durch engere Fertigungstoleranzen und abgerundete Zahngeometrie, Gewindemuttern inkl. Schlüsselflächen im Standard
- Kostengünstige Fertigung im Spritzguss
- Bis zu 25 % geringerer Verschleiß im Vergleich zu POM+PTFE (Abmessung 10X3) [igus.de/dryspin-testberichte](https://igus.de/dryspin-testberichte)
- Kein Schmierfett oder Öl im Gewindetrieb und langlebiger Einsatz durch patentierte Asymmetrie
- Lebensdauer der Gewindetriebe online berechenbar

## Lieferprogramm

Art.-Nr.	Gewinde d1 x P	d1 [mm]	d2 [mm]	b1 [mm]	SW [mm]
DST-□SLM-304540DS20X5	DS20x5	20	45	40	30
DST-□SLM-304540DS20X10	DS20x10	20	45	40	30

□ = Informationen zu weiteren Werkstoffen und Abmessungen finden Sie online – [igus.de/gewindetechnik](https://igus.de/gewindetechnik)

Muttern-Werkstoff	iglidur® J [°C]	iglidur® J350 [°C]	iglidur® R [°C]	iglidur® A180 [°C]	iglidur® E7 [°C]	iglidur® J200 [°C]
Obere langzeitige Anwendungstemperatur	+90	+150	+90	+90	70	+90
Obere kurzzeitige Anwendungstemperatur	+120	+150	+90	+90	70	+90
Untere Anwendungstemperatur	-20	-20	-20	-20	-20	-20



Verschleiß nach 630.000 Zyklen, Hub 140 mm,  
100 U/min, Last 200N, keine Schmierung