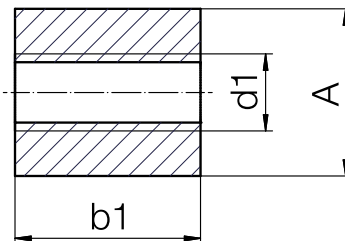
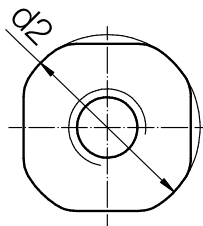


dryspin® Gewindetechnik

Zylindrische Spritzgussmuttern mit geschnittenem Gewinde**Spritzguss-Gewindemuttern**

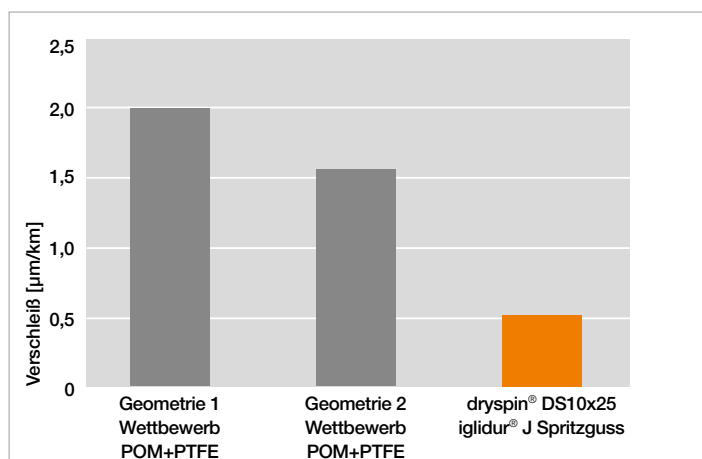
Die neuen dryspin® Spritzguss-Gewindemuttern in zylindrischer oder Flanschversion inkl. Schlüsselflächen sorgen für mehr Laufruhe durch engere Fertigungstoleranzen. Langlebiger Einsatz durch patentierte Asymmetrie. Es wird kein Schmierfett oder Öl im Gewindetrieb benötigt.

- Kostengünstige Fertigung im Spritzguss
- Bis zu 25 % geringerer Verschleiß im Vergleich zu POM+PTFE (Abmessung 10X3)
igus.de/dryspin-testberichte
- Lebensdauer der Gewindetriebe online berechenbar:
igus.de/dge

Lieferprogramm

Art.-Nr.	Gewinde	d1	d2	b1	A
	d1 x P	[mm]	[mm]	[mm]	[mm]
DST-□SLM-C-01-DS20X5	DS20x5	20	32	40	29
DST-□SLM-C-01-DS20X10	DS20x10	20	32	40	29

□ = Informationen zu weiteren Werkstoffen und Abmessungen finden Sie online – igus.de/gewindetechnik



Verschleiß nach 630.000 Zyklen, Hub 140 mm,
100 U/min, Last 200 N, keine Schmierung