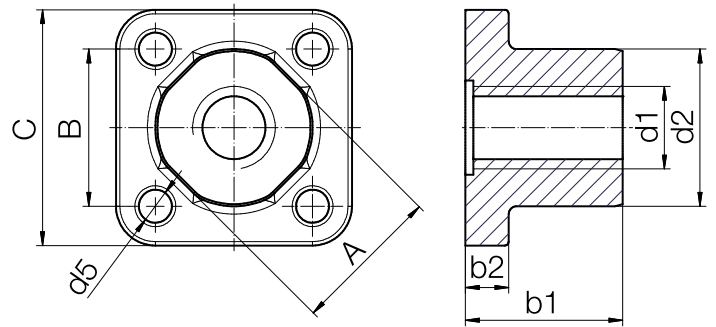


dryspin® Gewindetechnik

Flansch-Spritzgussmuttern mit geschnittenem Gewinde



Spritzguss-Gewindemuttern

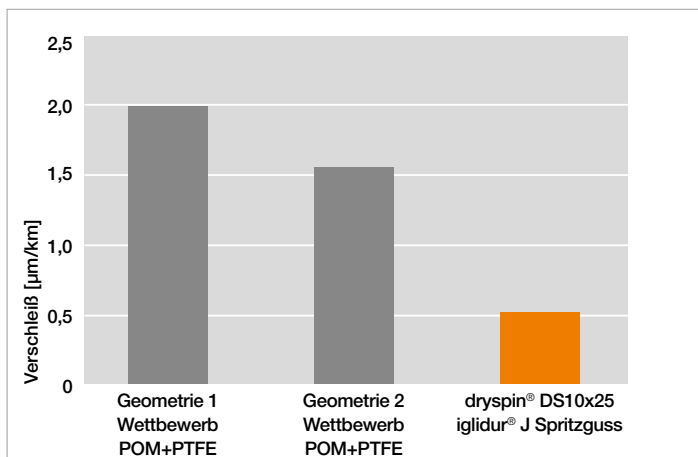
Die neuen dryspin® Spritzguss-Gewindemuttern in zylindrischer oder Flanschversion inkl. Schlüsselflächen sorgen für mehr Laufruhe durch engere Fertigungstoleranzen und abgerundete Zahngeometrien. Langlebiger Einsatz durch patentierte Asymmetrie. Es wird kein Schmierfett oder Öl im Gewindetrieb benötigt.

- Kostengünstige Fertigung im Spritzguss
- Bis zu 25 % geringerer Verschleiß im Vergleich zu POM+PTFE (Abmessung 10X3)
igus.de/dryspin-testberichte
- Lebensdauer der Gewindetriebe online berechenbar:
igus.de/dge

Lieferprogramm

Art.-Nr.	Gewinde	d1	d2	d5	b1	b2	A	B	C
	d1 x P	[mm]	[mm]	[mm]	[mm]	[mm]	[mm]	[mm]	[mm]
DST-□FLM-C-01-DS20X5	DS20x5	20	32	6	25	8	29	30	42
DST-□FLM-C-01-DS20X10	DS20x10	20	32	6	25	8	29	30	42

□ = Informationen zu weiteren Werkstoffen und Abmessungen finden Sie online – igus.de/gewindetechnik



Verschleiß nach 630.000 Zyklen, Hub 140 mm,
100 U/min, Last 200N, keine Schmierung